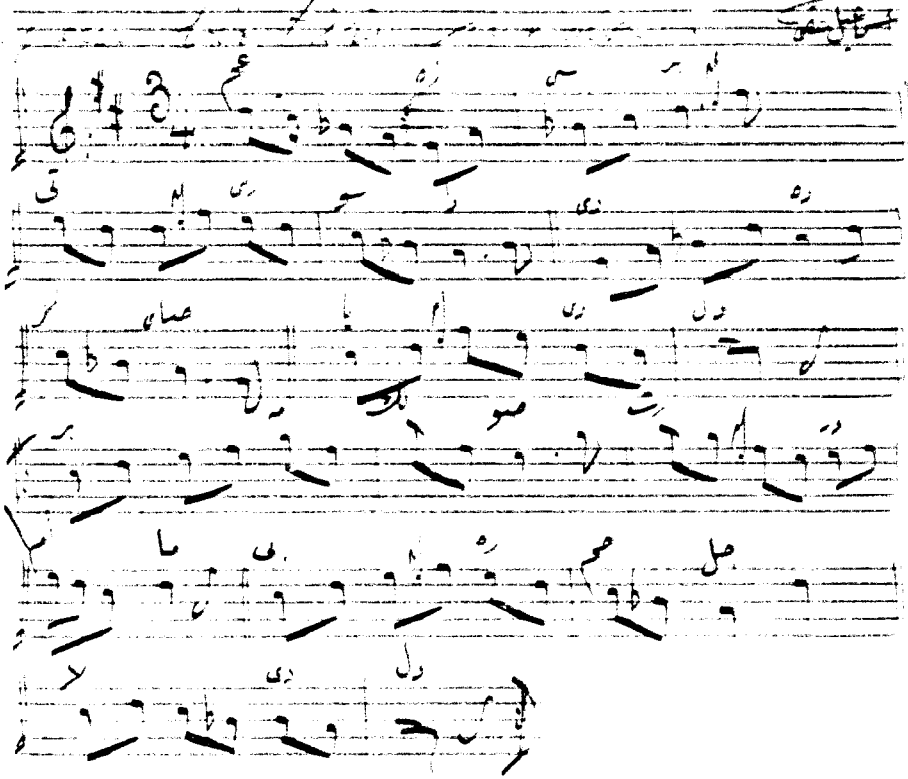


ganzesi bir fîr-i şevde dîdeler sağıd-ı dîl

صبار شرفی اصول بود که ساقی عمره سید بنیر سودا بیده لر صبار دل



بند



ganzesi bir fîr-i şevde dîdeler sağıd-ı dîl
 Bir melek sûrettir annâ bi-rahim cellâd-ı dîl
 Eydemez te'sîr ona hiç bir zaman feryâd-ı dîl
 Bir melek